



г.Санкт-Петербург  
ГБДОУ №14 Невского района  
Старшая группа  
Воспитатели Воробьёва М.В.

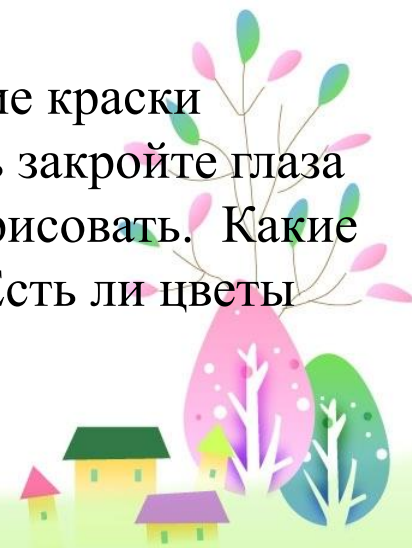
# Рисование

## «К нам пришла весна»

Если снег повсюду тает,  
День становится длинней,  
Если все зазеленело  
И в полях звенит ручей,  
Если солнце ярче светит,  
Если птицам не до сна,  
Если стал теплее ветер,  
Значит, к нам пришла весна.

Е. Карганова.

Ребята, теперь мы знаем, как выглядит природа весной, какие краски использует Весна и сможем нарисовать свой пейзаж. Теперь закройте глаза и представьте свой весенний пейзаж, который вы хотите нарисовать. Какие деревья? Как они расположены? Как ярко светит солнце? Есть ли цветы на проталинах? Какие они? Может быть, уже прилетели птицы? Представили?





**Пальчиковая гимнастика  
«Подснежник»**

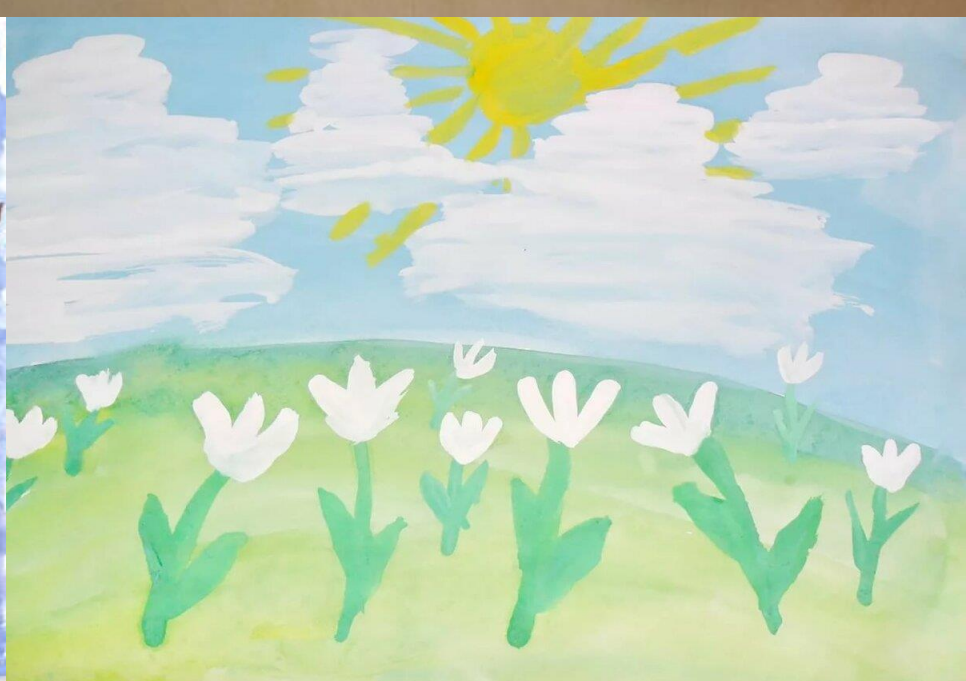
**К нам Весна лишь заглянула** (протягивают руки вперед)

**В снег ладошку окунула** (руки вниз, вдоль туловища)

**И расцвел там нежный,** (руки соединяют в бутон на уровне глаз)

**Маленький подснежник** (медленно раздвигают пальцы «цветок раскрылся»)





The background is a lush green scene with sunbeams radiating from the top center. There are ferns at the top, a blue butterfly on the left, a pink butterfly on the right, and ladybugs on the leaves. The bottom is filled with various green plants and grass.

*Благодарим за внимание*